

SKODA



НОВИЙ  
Kamiq

## Проявіть свою багатогранність

Досліджувати — це дуже притаманне людині прагнення. Як для повсякденних відкриттів, так і для великих подорожей Вам потрібен сміливий супутник, який досліджуватиме світ разом із Вами. Який допоможе Вам пізнати себе. Такий як новий Škoda Kamiq.

За грайливим креативним дизайном невеликого кросовера Kamiq приховані його неймовірні можливості. Його салон такий же привабливий і функціональний, як і раніше, але перелік функцій щодо комфорту, зв'язку і безпеки став ще довшим. Виконання задач стало ще простішим завдяки наче магічним світлодіодним фарам, панелі Climatronic, віртуальній педалі та дисплею інформаційно-розважальної системи, що створює ефект присутності.

Це розумний спосіб досліджувати. І його назва — Škoda.





## Колекція «Весна / Літо / Осінь / Зима»

Зухвалий стиль справжнього дослідника. Пропорційний кросовер, який за розміром ідеально вписується в умови міста. Kamiq поєднує в собі все необхідне для повсякденного життя з можливостями, які стануть у нагоді, коли Ви вирушите назустріч пригодам. Завдяки його новому дизайну Ви завжди будете в центрі уваги.



## Ідеальний вигляд із будь-якого ракурсу

Безліч неймовірно привабливих елементів, зокрема ширша решітка радіатора, загострені фари і виразний новий бампер, роблять новий Kamiq більш поважним й динамічним на вигляд. Неможливо не звернути увагу на задній бампер із інтегрованим дифузorzом та модернізовані задні ліхтарі. Це просто досконалий автомобіль!



### Панорамний дах

Зовні панорамний дах підкреслює елегантність і неповторний стиль автомобіля. Крім того, він забезпечує надходження світла у салон і через нього можна нескінченно довго дивитися на небо.

### Безпрограшна форма

Задні ліхтарі разом із рефлекторами виконані у формі літери С, що робить Kamiq впізнаваним із першого погляду. Оновлений задній бампер із інтегрованим дифузorzом кольору Platin Grey є черговим стильним акцентом цієї моделі.



## Справжнє світлове шоу



### Матричні фари

Вони привертають увагу і забезпечують відмінну видимість. Тривимірний дизайн з кристалоподібною структурою є однією з найпомітніших візуальних особливостей автомобіля, а передова технологія TOP LED Matrix покращує освітлення дороги попереду.

### Динамічні задні ліхтарі

Завдяки яскравому світлодіодному світлу ліхтарів, які вирізняються приголомшливим дизайном, Ваш автомобіль завжди добре бачать інші учасники дорожнього руху. Задні ліхтарі (TOP LED) з кристалоподібними елементами та динамічними покажчиками повороту беззаперечно привертають увагу всіх, хто рухається позаду.



#### **Віртуальна педаль**

Зайняті чимось руками — це більше не проблема. Завдяки цій системі достатньо просто провести ногою під заднім бампером, щоб дверця багажного відділення відчинилися. Ця система доступна в комбінації з системою KESSY та електроприводом дверцят багажного відділення.

#### **KESSY**

Забудьте про постійний пошук ключів. Система KESSY (система санкціонованого доступу та запуску двигуна без ключа) дозволяє замикати / відмикати автомобіль одним дотиком до ручки дверей. Єдина умова — ключ має бути при Вас, наприклад у кишені.



**Захисна накладка на кромку дверей**

Забезпечте захист свого та інших автомобілів на парковці. Прості конструкції, але надійні захисні накладки запобігають появі вм'ятин на кузові.

KAMIQ



## Дослідження починаються саме з Вас

Зручний для родини та водночас орієнтований на водія стильний автомобіль. Домінуючими елементами його оновленого салону є віртуальна панель приладів (Virtual Cockpit) із 8-дюймовим дисплеєм та розташований по центру великий дисплей інформаційно-розважальної системи. Крім того, панель приладів може похизуватися різним оздобленням на вибір — тканинним, Suedia або новим Carbon.

Таке оздоблення ідеально комбінується із оббивкою, передбаченою для сидінь усіх комплектацій. А завершальним штрихом затишного і комфортного салону стало спеціальне підсвічування із можливістю перемикання між двома кольорами.



### Система Climatronic

Підтримувати приємний клімат у салоні тепер простіше, ніж будь-коли. Пара кнопок на панелі керування системою кондиціонування Climatronic дозволяють легко регулювати потік повітря, не відволікаючись від ситуації на дорозі.

## Просто і водночас геніально

У сучасному цифровому світі Вам потрібно, щоб вірний супутник дбав і про Ваші цифрові потреби. Kamіq і забезпечить підзарядження пристроїв, і виведе на великий дисплей найактуальнішу інформацію.



### Завжди заряджений

Завдяки двом роз'ємам USB-C (стандартно) та бездротовому зарядному пристрою (опційно) Ваші пристрої ніколи не виявляться розрядженими.

### Зв'язок

За допомогою Apple CarPlay та Android Auto можна відобразити потрібні додатки на дисплеї інформаційно-розважальної системи. Це можна зробити як у бездротовий спосіб, так і шляхом підключення до роз'ємів USB-C, які, до речі, призначені ще й для швидкого зарядження Ваших пристроїв (потужністю 45 Вт).



## Škoda Connect: будьте на зв'язку з усім світом

Завжди залишайтеся на зв'язку, де б Ви не були. Постійне перебування в онлайн-режимі означає не тільки безперешкодний доступ до розважальної та корисної інформації, а й отримання своєчасної допомоги під час подорожі. Škoda Connect — це Ваш вхід у світ необмежених комунікаційних можливостей.



### MyŠKODA Essentials

Насолоджуйтеся повним контролем над автомобілем. Завантажте MyŠKODA Essentials та отримайте цілодобовий доступ до всіх потрібних сервісів, будь то дані про рух, запас палива, замикання та відмикання чи навіть місце останнього паркування.

### Онлайн-інформація про ситуацію на дорогах

Ви завжди будете мати актуальну інформацію про всі ситуації на дорогах, що дозволить не тільки заощадити час, а й запобігти стресу, який зазвичай виникає в разі потрапляння у величезний затор. Якщо запустити навігаційну систему, вона автоматичне прокладе вигідний маршрут, щоб Ви прибули до пункту призначення вчасно.



## Додаткові комунікаційні можливості

Оцініть по заслугі додаткові функції та опції. Чого тільки варта «Лаура»\* — віртуальний голосовий помічник у Вашому автомобілі! Система SmartLink, яка підтримує Apple CarPlay та Android Auto, надає водію можливість безпечно користуватися телефоном під час руху. Також можна розширити комунікаційні можливості, скориставшись додатковими вебсайтами, такими як «Погода», «Новини», «Цифровий посібник» тощо.



### Додаток Traffication

Цей додаток сприяє підвищенню рівня безпеки, оскільки надає сповіщення щодо всього, що відбувається навколо Вашого автомобіля або стосується його руху. Навіть під час його роботи у фоновому режимі активується попередження про рух в неправильному напрямку або про виявлення аварійної світлової сигналізації.

### Віртуальний голосовий помічник «Лаура»

Ця система голосового керування, яка працює в режимі онлайн, розпізнає прості речення. Ви можете вимовити назву потрібного пункту призначення, продиктувати текстове повідомлення та навіть попросити її розповісти Вам анекдот. «Лаура» в режимі онлайн готова до виконання будь-якої задачі. Для встановлення зв'язку із нею достатньо просто сказати: «Окей, Лаура!».

\* Доступно не в усіх країнах.



## Повний сюрприз, як і Ви

Ви можете досліджувати світ наодинці, зі своєю родиною чи друзями. KamIQ подбає про найменші дрібниці. Все необхідне можна зберігати в безлічі відділень, розташованих по всьому салону. Цей автомобіль завжди готовий до подорожей, і у ньому все завжди в межах досяжності.



### Відділення у задній частині салону

Розташовані на задніх сидіннях пасажери можуть скористатися зручним відділенням на центральному тунелі. За потреби збільшити об'єм цього відділення слід просто прибрати гнучкий тримач для напоїв.

### Подвійна кишеня

Зафіксувати речі також можна у двох кишенях на зворотному боці спинок передніх сидінь. Більша за розміром кишеня ідеально підійде для блокнота або ноутбука, а менша — для смартфона.



#### Комплект сіток

Для всього знайдеться місце. Комплект, що складається із трьох сіток, надійно фіксує речі та запобігає їхньому зсуванню під час руху автомобіля. Крім того, Ви добре бачитиме, де що розташоване.

## Ставтеся до речей як до пасажирів

Де б Ви не опинилися у пошуках пригод, завжди важливо, щоб все було на своїх місцях. А в ідеалі — речі мають бути ретельно укладені та надійно зафіксовані. У багажному відділенні об'ємом 400 л із безліччю продуманих елементів можна перевозити все, що заманеться.



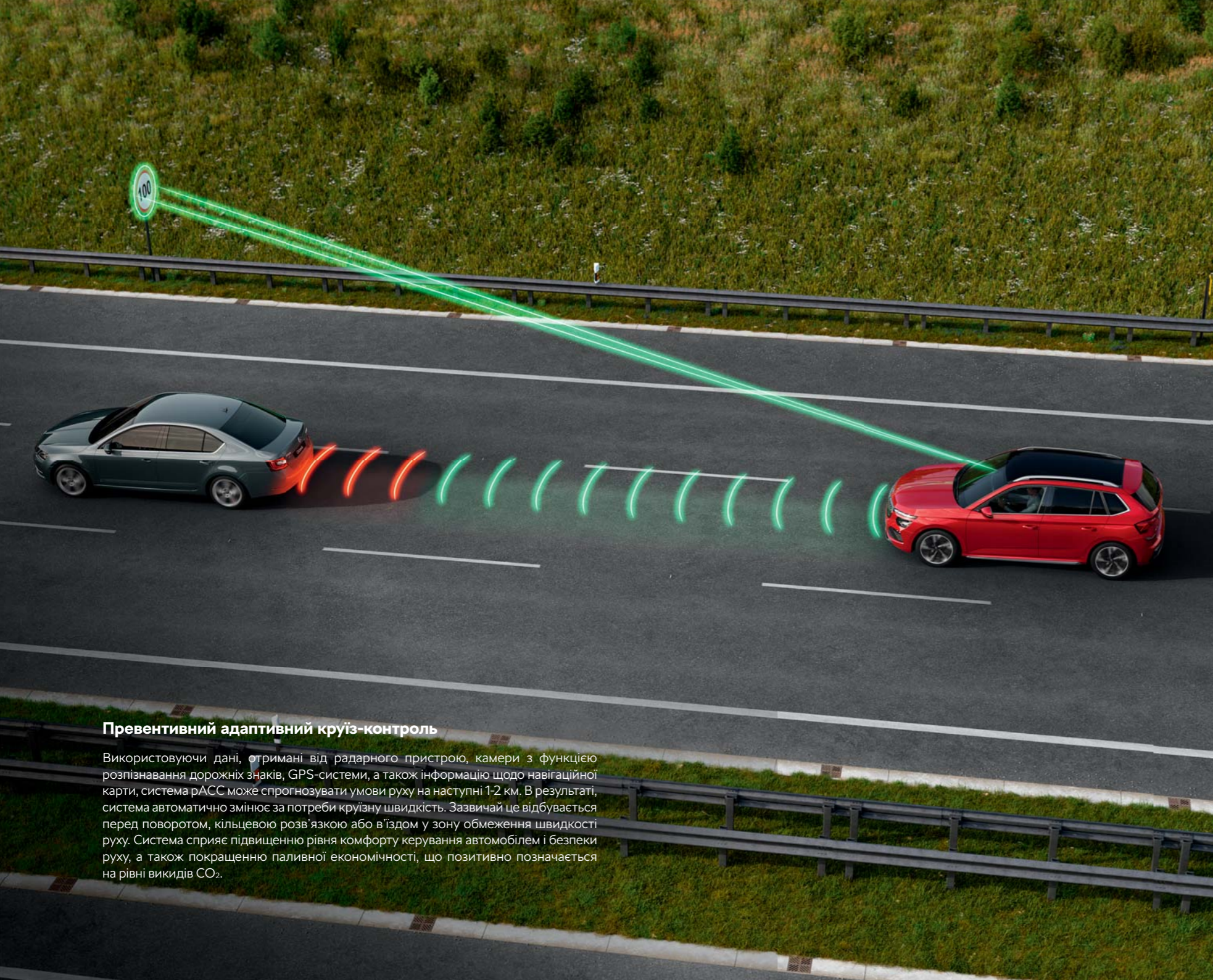
#### Сітка-кишеня

Легкі предмети, які завжди мають бути під рукою, особливо за сильно завантаженого багажного відділення, можна зафіксувати практичною сіткою, яка кріпиться до полиці зі зворотного боку.



#### Фіксувальні елементи

Це дуже простий засіб для фіксації речей великого розміру. Такі елементи кріпляться до підлоги за допомогою липучок, тому їх можна розташовувати під будь-яким кутом.

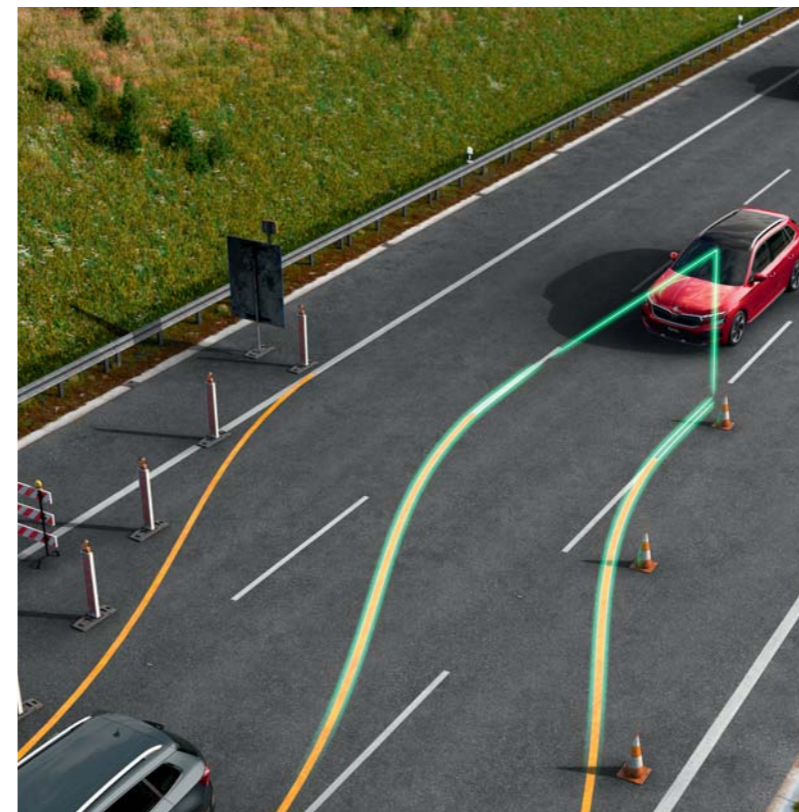


### Превентивний адаптивний круїз-контроль

Використовуючи дані, отримані від радарного пристрою, камери з функцією розпізнавання дорожніх знаків, GPS-системи, а також інформацію щодо навігаційної карти, система ACC може спрогнозувати умови руху на наступні 1-2 км. В результаті, система автоматично змінює за потреби круїзну швидкість. Зазвичай це відбувається перед поворотом, кільцевою розв'язкою або в'їздом у зону обмеження швидкості руху. Система сприяє підвищенню рівня комфорту керування автомобілем і безпеки руху, а також покращенню паливної економічності, що позитивно позначається на рівні викидів CO<sub>2</sub>.

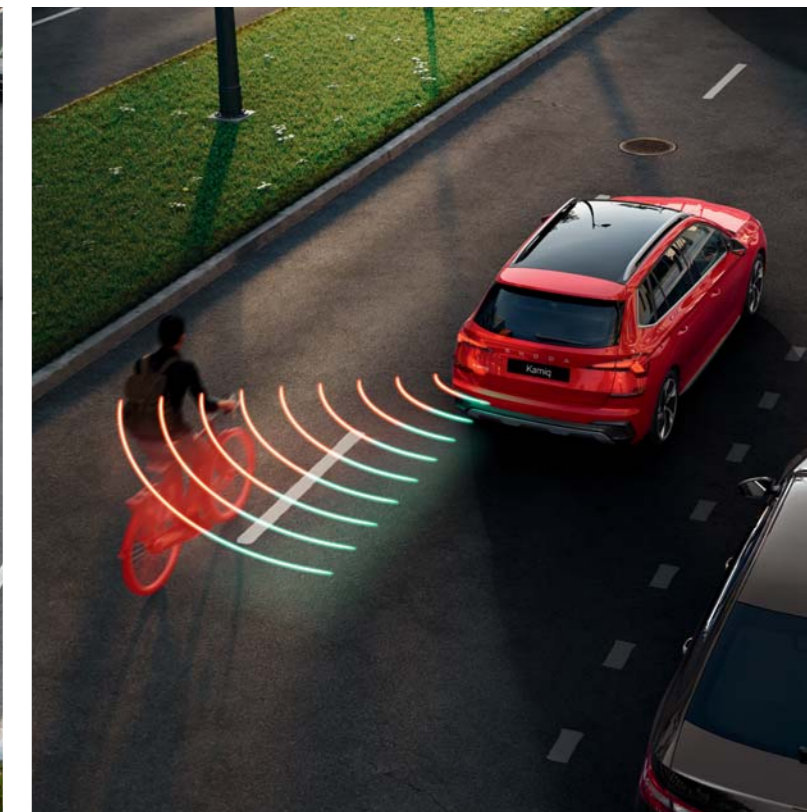
## Системи допомоги під час руху

Пакет систем допомоги під час руху включає в себе адаптивний круїз-контроль (включно із системою контролю простору попереду) та адаптивну систему підтримання смуги руху. Задля максимальної безпеки водій має постійно стежити за роботою систем допомоги. Саме тому автомобіль оснащений рульовим колесом (із функцією ємнісного визначення), яке виявляє дотик рук водія, забезпечуючи інтерактивний інтерфейс із системами допомоги під час руху. Якщо водій не здійснює керування автомобілем, система це виявляє, подає візуальне і звукове сповіщення та вресі-решт відключається.



### Адаптивна система підтримання смуги руху

Ця система забезпечує утримання автомобіля по центру відповідної смуги руху та сповіщає водія про відхилення від неї. Вона також здатна здійснювати контроль над автомобілем у разі зміни смуги руху під час ремонтних робіт.



### Система контролю «сліпих» зон

Використовуючи встановлені в задньому бампері радарні датчики, ця система виявляє інші автомобілі і навіть менш помітні об'єкти, такі як велосипедисти, в радіусі 70 м, тобто контролює «сліпі» зони позаду і по боках автомобіля. За віддаленістю та швидкістю руху оточуючих автомобілів система визначає необхідність попередження водія.



### Функція сегментованого світла

Світлодіодні матричні фари (LED Matrix) мають функцію сегментованого світла. Вона дозволяє використовувати дальнє світло постійно, але без засліплення водіїв інших транспортних засобів. Отримуючи дані від розташованої на вітровому склі камери, функція сегментованого світла реагує на дорожню ситуацію та вимикає лише кілька сегментів фар. Решта сегментів продовжують освітлювати дорогу попереду. Функція сегментованого світла також використовує інформацію, надану навігаційною системою, тому дальнє світло вмикатиметься тільки за умов перебування автомобіля за межами населених пунктів.

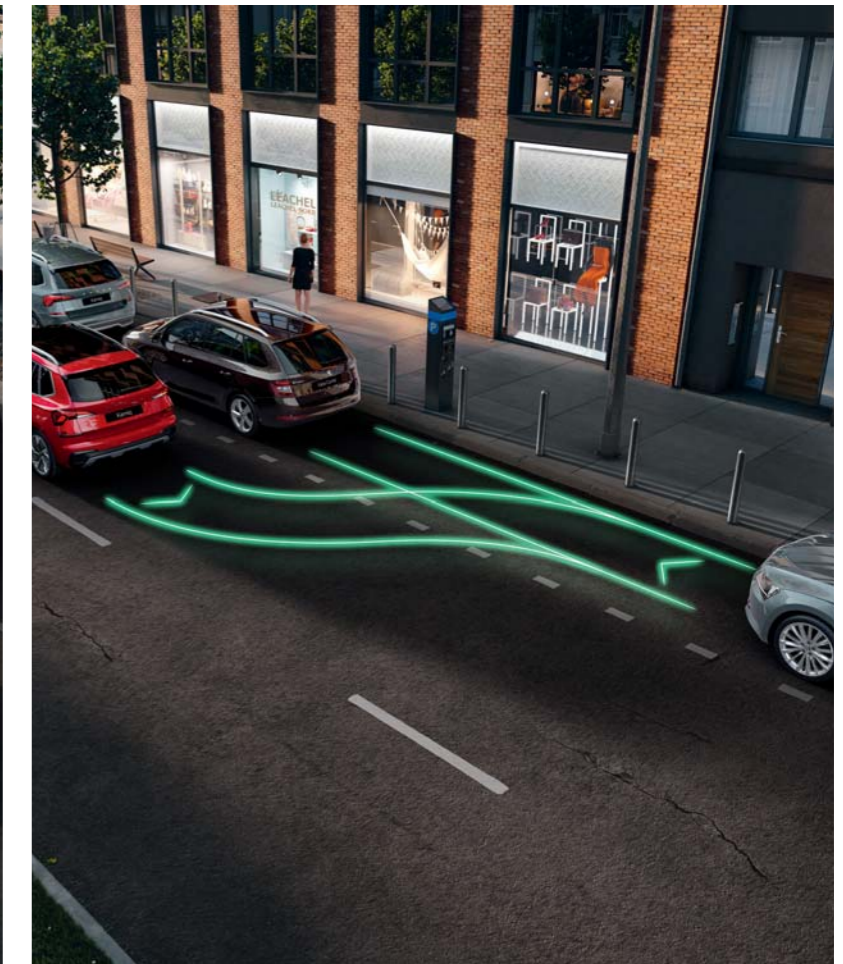
## Експерти-помічники на борту



### Система допомоги під час виїзду з паркувального місця заднім ходом

Ця система допомоги, яка використовує встановлені в задньому бампері датчики системи контролю «сліпих» зон, допомагає безпечно виїхати з паркувального місця заднім ходом за умов поганої видимості. Вона також може автоматично активувати гальма у разі виявлення загрози зіткнення.

Під час подорожі можна натрапити на безліч перешкод. Щоб автомобіль міг впоратися з усіма задачами, які виникають на шляху, його було оснащено додатковими системами з багатьма функціями, які завжди готові надати допомогу водію.



### Система допомоги під час паркування

Паркування завдасть мінімум клопоту завдяки системі допомоги під час паркування. Вона автоматично вибирає підходяще місце в ряду паралельно чи перпендикулярно припаркованих автомобілів.



PUERTO RICO  
*Vica*  
HOTEL

SKODA  
Kamiq



### Інтер'єр Studio

Оздоблення панелі приладів Grey metallic із декором Glossy Black  
Тканинна оббивка, чорна/сіра

## Версія Essence

Стандартне обладнання версії Essence передбачає інформаційно-розважальну систему Škoda, базовий цифровий дисплей, систему кондиціонування повітря з ручним керуванням, SmartLink (підтримка Apple CarPlay та Android Auto), центральний підлокітник Jumbobox, світлодіодні фари та протитуманні ліхтарі, мультифункціональне шкіряне кермо, систему допомоги під час рушання на схилі і багато іншого.



### Салон Studio

Салон Studio вирізняється сучасним практичним дизайном у поєднанні з чорною/сірою оббивкою сидінь та оздобленням панелі приладів Grey metallic, а також декором Glossy Black і вставками Satin black.



### Інтер'єр Loft

Оздоблення панелі приладів Krepp recycled із декором Glossy Black  
Оббивка Krepp recycled / тканинна, чорна

## Версія Selection

Стандартне обладнання версії Selection передбачає електросклопідіймачі (передні і задні), multifunkціональне шкіряне кермо з підігрівом, з пелюстками перемикачів передач, тканинне оздоблення панелі приладів, тканинні килимки, систему Easy Start, легкосплавні диски 16 дюймів, кондиціонер Climatronic, задні датчики паркування, кишені для мобільних телефонів і багато іншого.

Оздоблення версії Selection доступне в чотирьох варіаціях.



### Інтер'єр Loft

Оздоблення панелі приладів Krepp recycled, оббивка сидінь Krepp recycled та декор Glossy Black надають інтер'єру Loft стильного сучасного вигляду.



### Інтер'єр Lodge

Оздоблення панелі приладів Grey Suedia із мідним декором  
Оббивка Grey Suedia / тканинна, чорна

## Версія Selection



### Інтер'єр Lodge

Комбінація оздоблення панелі приладів Grey Suedia, оббивки сидінь із мідним декором та двоколірного підсвічування роблять інтер'єр Lodge ще більш розкішним, а багатофункціональне рульове колесо зі шкіряним оздобленням, килимки та задній підлокітник тільки підкреслюють це.



### Інтер'єр Dynamic

Оздоблення панелі приладів Black Suedia із червоним декором  
Оббивка Black Suedia / тканинна, чорна

## Версія Selection



### Інтер'єр Dynamic

Головною відмінністю інтер'єру Dynamic є спортивні сидіння, доповнені спортивним рульовим колесом, та оздоблення панелі приладів Suedia black із червоним декором. Чорне оздоблення стелі, спортивні накладки на педалі та накладки на пороги дверей із написом Kamiq довершують спортивний стиль.



### Інтер'єр Suite

Оздоблення панелі приладів Black Suedia із хромованим декором  
Оббивка Black Suedia / шкіряна, чорна

## Версія Selection



### Інтер'єр Suite

Елегантність інтер'єру Suite відчувається у всьому, починаючи з оббивки сидінь (Suedia / чорна шкіра) та оздоблення панелі приладів Black Suedia із хромованим декором. Рульове колесо зі шкіряним оздобленням, передні сидіння з підігрівом та сидіння водія з електроприводом регулювання доповнюють образ розкішного автомобіля.



# Monte Carlo



## Наша спортивна спадщина відтепер належить і Вам

Kamiq у версії Monte Carlo у найкращих традиціях ралійної спадщини Škoda готовий скласти Вам компанію як на зимових гірських дорогах, так і на манливих міських вулицях. Спортивний стиль ідеально підходить і для вечірньої прогулянки містом, і для виїзду за його межі на вихідні.



### Чемпіон на будь-якій дорозі

Це вражаючий і функціональний автомобіль, який одразу ж привертає до себе увагу аеродинамічним переднім бампером із вбудованим спойлером, а також глянцевиими оздоблювальними елементами чорного кольору. Світлодіодні матричні фари (LED Matrix), які входять до стандартної комплектації, відмінно освітлюють дорогу попереду та забезпечують добру помітність Вашого автомобіля для інших учасників дорожнього руху.

Чорний глянцевиий дифузор у задній частині Kamiq Monte Carlo підкреслює виразні обриси заднього бампера та додає цій моделі спортивного шарму. Водії автомобілів, що рухаються позаду, обов'язково звернуть увагу на стильний напис, що складається з глянцевиих літер чорного кольору.



## Покажіть світу екстраверта, що живе всередині Вас

Вдосконалені елементи інтер'єру Monte Carlo дарують ще більше задоволення від керування. Дизайн та матеріали покликані додати нотку чарівності у повсякденне життя. Оздоблення панелі приладів та вставки на панелях дверей, виконані у варіанті Carbon, підкреслюють привабливий сучасний стиль, декорований характерними червоними елементами. Багатофункціональне спортивне кермо з оздобленням із перфорованої шкіри, спортивні накладки на педалі та чорна оббивка стелі створюють динамічну атмосферу, що підсилює бажання сідати за кермо цього автомобіля. Вражаючий пакет систем, до якого входять система клімат-контролю Climatronic, стереосистема із 8 динаміками та система регульованого освітлення салону, забезпечує комфортне перебування в автомобілі, а система Drive Mode Select дає водію змогу вибирати між динамічним або спокійним стилем руху Kamiq.



### Monte Carlo

Оздоблення панелі приладів Carbon із декором червоного кольору  
Тканинна оббивка, Carbon / чорна

## Версія Monte Carlo

Стандартне обладнання версії Monte Carlo передбачає систему клімат-контролю Climatronic, дзеркало заднього огляду з функцією автоматичного затемнення, систему Drive Mode Select, безпроводну технологію SmartLink, стереосистему із 8 динаміками, оздоблення панелі приладів Carbon, регульоване освітлення салону, світлодіодні матричні фари (LED Matrix), світлодіодні протитуманні фари з функцією Corner і багато іншого.



### Салон Monte Carlo

Унікальний стиль версії Монте-Карло продовжується й у салоні, головними особливостями якого є спортивні сидіння з оббивкою Carbon та червоними елементами, оздоблення панелі приладів та вставки на панелях дверей, також виконані у варіанті Carbon, спортивне кермо та накладки на педалі, а також оббивка стелі чорного кольору.

## Кольори кузова



Moon White metallic



Candy White uni



Smokey Diamond Silver metallic



Phoenix Orange metallic



Velvet Red metallic



Energy Blue uni



Race Blue metallic



Graphite Grey metallic



Magic Black metallic

## Колісні диски\*



18-дюймові легкосплавні диски Ursa, сріблясті, з чорними аеродинамічними ковпаками



18-дюймові легкосплавні диски Ursa, чорні, поліровані\*\*



18-дюймові легкосплавні диски Fornax, сріблясті



17-дюймові легкосплавні диски Propus Aero, чорні/сріблясті, поліровані



17-дюймові легкосплавні диски Stratos, сріблясті



16-дюймові легкосплавні диски Sargas Aero, сріблясті



18-дюймові легкосплавні диски Vega Aero, чорні/сріблясті, поліровані



17-дюймові легкосплавні диски Кајам, чорні, з чорними аеродинамічними ковпаками\*\*



17-дюймові легкосплавні диски Кајам, сріблясті, з чорними аеродинамічними ковпаками



16-дюймові легкосплавні диски Hoedus Aero, чорні/сріблясті, поліровані



16-дюймові легкосплавні диски Orion, сріблясті



16-дюймові сталеві диски з ковпаками Teston

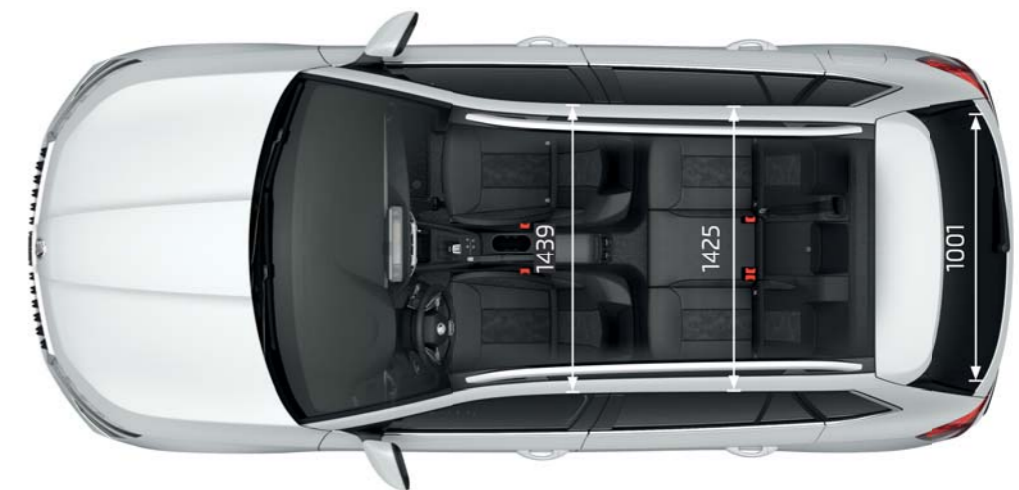
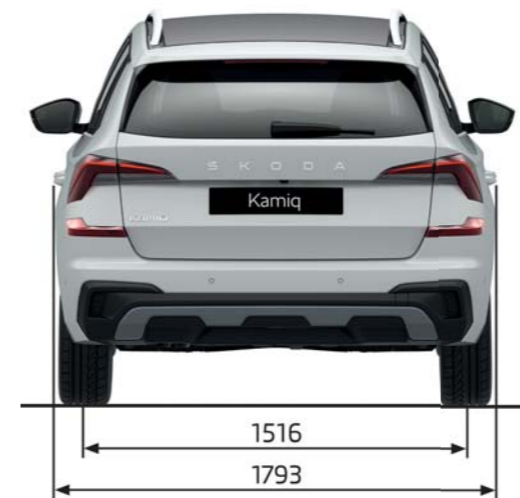
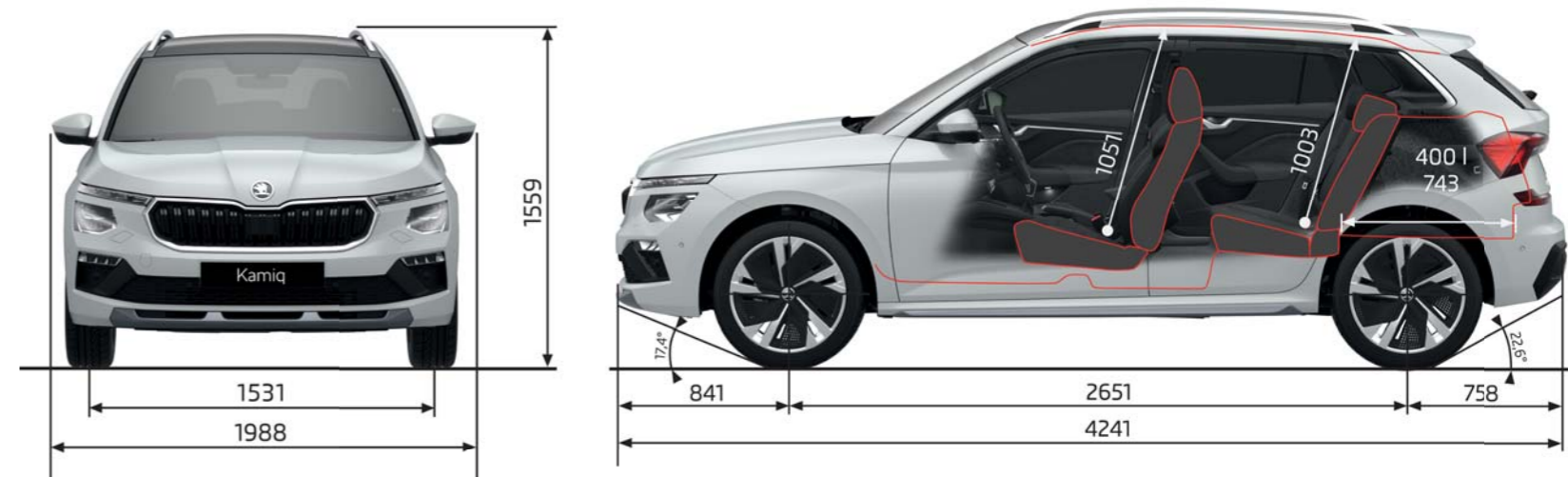
\* Доступність для замовлення необхідно перевіряти у сертифікованих дилерів Škoda.  
\*\* Доступні тільки для версії Monte Carlo.

\*\* Доступні тільки для версії Monte Carlo.

Технічні характеристики Kamiq*	1,0 TSI / 70 кВт Механічна КПП 4x2	1,5 TSI / 110 кВт Автоматична КПП 4x2	1,0 TSI / 85 кВт Автоматична КПП 4x2
<b>Силова установка</b>			
Тип	ДВЗ	ДВЗ	ДВЗ
Екологічна норма	Євро – 6ЕВ	Євро – 6ЕВ	Євро – 6W
Кількість та розташування циліндрів	3, у ряд	4, у ряд	3, у ряд
Об'єм двигуна, см <sup>3</sup>	999	1498	999
Максимальна потужність / за частоти обертання, кВт (к.с.) / хв <sup>-1</sup>	70 (95) / 5000–5500	110 (150) / 5000–6000	85 (115) / 5000–5500
Максимальний момент / за частоти обертання, Н·м / хв <sup>-1</sup>	175 / 1600–3500	250 / 1500–3500	200 / 2000–3500
Пальне	Бензин 95 Е10, допустима частка біопалива 10%	Бензин 95 Е10, допустима частка біопалива 10%	Бензин 95 Е10, допустима частка біопалива 10%
Об'єм паливного бака, л	50	50	50
Система живлення	Безпосереднє впорскування з електронним керуванням	Безпосереднє впорскування з електронним керуванням	Безпосереднє впорскування з електронним керуванням
<b>Трансмісія, підвіска і шасі</b>			
Привод	Передній	Передній	Передній
Тип КПП / кількість передач вперед	Механічна / 5	Автоматична / 7	Автоматична / 7
Передня вісь	Незалежна, типу McPherson, з гвинтовими пружинами та стабілізатором поперечної стійкості	Незалежна, типу McPherson, з гвинтовими пружинами та стабілізатором поперечної стійкості	Незалежна, типу McPherson, з гвинтовими пружинами та стабілізатором поперечної стійкості
Задня вісь	Напівзалежна, балка скручування з гвинтовими пружинами	Напівзалежна, балка скручування з гвинтовими пружинами	Напівзалежна, балка скручування з гвинтовими пружинами
Колеса та шини (базові, залежно від комплектації)	205/60 R16 92V 6,0JX16 (МС: 205/55 R17 6,5JX17 ET40)	205/60 R16 92V 6,0JX16 (МС: 205/55 R17 6,5JX17 ET40)	205/60 R16 92V 6,0JX16 (МС: 205/55 R17 6,5JX17 ET40)
Рульове керування	Рульовий механізм «шестерня-рейка» з електропідсилювачем	Рульовий механізм «шестерня-рейка» з електропідсилювачем	Рульовий механізм «шестерня-рейка» з електропідсилювачем
Гальмівна система	Гідралічна двоконтурна з діагональним розподілом контурів, з підсилювачем, гальмівні механізми передніх коліс – дискові, задніх коліс – дискові	Гідралічна двоконтурна з діагональним розподілом контурів, з підсилювачем, гальмівні механізми передніх коліс – дискові, задніх коліс – дискові	Гідралічна двоконтурна з діагональним розподілом контурів, з підсилювачем, гальмівні механізми передніх коліс – дискові, задніх коліс – дискові
<b>Габаритні розміри і кузов</b>			
Довжина, мм	4241	4241	4241
Ширина, мм	1793	1793	1793
Висота, мм	1531–1559 (МС: 1534–1562)	1531–1559 (МС: 1534–1562)	1531–1559 (МС: 1534–1562)
Колісна база автомобіля (спорядженою масою / повною масою), мм	2651 / 2639	2651 / 2639	2651 / 2639
Колія передньої осі (залежить від розміру дисків), мм	1521–1531	1521–1531	1521–1531
Колія задньої осі (залежить від розміру дисків), мм	1506–1516	1506–1516	1506–1516
Дорожній просвіт (залежить від завантаження і елементів захисту днища), мм	188–152 (МС: 191–155)	188–152 (МС: 191–155)	188–152 (МС: 191–155)
Діаметр розвороту (від стіни до стіни / від бордюру до бордюру), м	10,8 / 10,1	10,8 / 10,1	10,8 / 10,1
Об'єм багажного відділення, дм <sup>3</sup> (л)	400–1395	400–1395	400–1395
Кількість місць	5 / 2-3	5 / 2-3	5 / 2-3
Кількість дверей	5 / передні 2 / задні 2 / задні багажні 1	5 / передні 2 / задні 2 / задні багажні 1	5 / передні 2 / задні 2 / задні багажні 1
Тип кузова	Хетчбек	Хетчбек	Хетчбек
<b>Масові показники</b>			
Мін. споряджена маса (включно з водієм =75 кг), кг	1219	1280	1233
Можлива маса додаткового обладнання (залежить від комплектації), кг	61–161	61–158	72–165
Корисне навантаження включно з водієм та додатковим обладнанням (залежить від комплектації), кг	545–586	539–595	533–612
Повна маса (залежить від комплектації), кг	1689–1730	1744–1800	1691–1770
Макс. маса причепа без гальм, кг	600	640	610
Макс. маса причепа з гальмами (ухил дороги 12%), кг	1000	1250	1200
<b>Експлуатаційні показники</b>			
Максимальна швидкість, км/год	183	213	192
Прискорення 0–100 км/год, с	11,0	8,3	10,1
<b>Витрата палива, л/100 км / Викиди CO<sub>2</sub>, г/км (NEDC)</b>			
– міський цикл	–	–	6,5 / 148
– замський цикл	–	–	4,9 / 111
– комбінований цикл	–	–	5,5 / 125
<b>Витрата палива, л/100 км / Викиди CO<sub>2</sub>, г/км (WLTP)</b>			
– фаза низької швидкості	7,2 / 164	7,5 / 170	–
– фаза середньої швидкості	5,9 / 133	6,1 / 137	–
– фаза високої швидкості	5,5 / 124	5,4 / 122	–
– фаза надвисокої швидкості (прискорення)	6,7 / 153	6,6 / 149	–
– комбінований цикл	6,2 / 141	6,2 / 141	–

\* Для автомобілів вироблених після 27 модельного року / після 14 кт 2026.  
МС — дані для комплектації Monte Carlo.

NEDC — новий європейський їздовий цикл.  
WLTP — всесвітня гармонізована процедура випробування транспортних засобів малої вантажопідйомності.



## Сертифіковані дилери:

**Київ:** ТОВ «Автоцентр Київ», (044) 490 1091 (Нивки); ДП «Автотрейдинг-Центр», (044) 496 0404, 490 1090; ТОВ «Прага Авто на Кільцевій», (067) 807 7700, (067) 807 7707; «Віннер Центр Київ», (044) 237 44 44 (Почайна); **Вінниця:** ДП «Автотрейдинг-Вінниця», (0432) 55 2030; **Дніпро:** ТОВ «Автоцентр-Дніпропетровськ», 0 800 33 1561; ТОВ «Автоцентр-Україна плюс», (056) 376 2020; **Житомир:** ТОВ «Опад», (0412) 41 7241; **Запоріжжя:** ТОВ «ІНТЕРАВТО-МОТОРС», (061) 280 7771; **Івано-Франківськ:** ТОВ «Альянс-ІФ», (0342) 74 4700, 0 800 330 560; **Краматорськ:** ПП «Талісман», (06264) 6 6777; **Кременчук:** ТОВ «Автоцентр-Кременчук-2012», (0536) 75 7858, (0536) 77 6676; **Кривий Ріг:** ТОВ з ІІ «АСТ-Комбі», (0564) 62 0777, (068) 103 0777; **Кропивницький:** ПП «Авто-Шанс Центр», (0522) 35 1535, (050) 450 2255; **Луцьк:** ТОВ «Промтехсервіс», (0332) 78 7201, (033) 278 8004; **Львів:** ДП «Автотрейдинг-Львів», (0322) 94 9294, (050) 370 8802; ТОВ АД «Галич-Авто», (0322) 219181, (032) 288 0382; **Миколаїв:** ТОВ «Експрес Авто», (050) 318 1135; **Мукачєво:** ТОВ «Закарпат-Авто», (03131) 5 2444, (03131) 5 1664, (03131) 5 3732; ТОВ «Форвард Автоцентр», (03131) 3 8003; **Одеса:** ДП «Автотрейдинг-Одеса», (048) 734 3660, (048) 734 3692; ДП «Базіс Авто», (048) 705 9988; **Полтава:** ТОВ «Автоцентр-Полтава», (0532) 64 2500, (0532) 64 2200; **Рівне:** ТОВ «Вік-Експо», (0362) 69 0003, (067) 360 2533; **Суми:** ТОВ «Автоцентр-С», (0542) 32 4546, (0542) 32 4475, (050) 407 3339; **Тернопіль:** ТОВ «Джерман Авто Тернопіль», (0352) 47 0000; **Харків:** ДП «Автотрейдинг-Харків», (057) 716 1400; ТОВ «Автомобільний дом «Соллі-Плюс», (057) 766 5766, (068) 699 7777; **Хмельницький:** ПП «Торговий дім «Євромоторс», (0382) 71 5000, (097) 371 5000; **Черкаси:** ТОВ «Моторкрафт», (0472) 55 5354, (0472) 50 8444; **Чернігів:** ПрАТ «Метек», (0462) 60 0050, (0462) 60 0060.

## Сертифіковані дилери — сервіс:

**Київ:** ТОВ «Автомобільний дім «Атлант», (044) 536 9536; ТОВ «Інтерциклон», (044) 333 4674, (067) 381 7272; **Дніпро:** ПП «Автоінтерсервіс», (056) 722 2170, (050) 450 9808; **Миколаїв:** ТОВ «Експрес Авто», (050) 337 0001, (050) 337 0002.

Перелік сертифікованих дилерів наданий станом на 01.06.2026.

Детальну інформацію щодо сертифікованих дилерів у Вашому регіоні шукайте на сайті **www.skoda-auto.ua**.

Е В Р О К А Р

ЯКЩО ВАМ СПОДОБАЛОСЯ ЧИТАТИ ПРО ЦЕ,  
УЯВІТЬ СЕБЕ ЗА КЕРМОМ.

Деякі представлені в цьому каталозі моделі оснащені опційним або додатковим обладнанням, яким необов'язково оснащені моделі стандартної комплектації. Доступність обладнання для різних країн може відрізнятися. Всі деталі технічних характеристик, дизайну, обладнання, матеріалів, гарантій та зовнішнього вигляду були актуальними на момент підготовки каталога до друку. Однак виробник залишає за собою право вносити будь-які зміни без попереднього повідомлення про це. Інформація, що міститься у цьому каталозі, носить ознайомчий характер. Через технологічні обмеження процесу друку кольори кузова або іншого обладнання, представленого в цьому каталозі, можуть дещо відрізнятися від реальних. Більш актуальну інформацію про деталі стандартного та опційного обладнання, поточний прайс, умови та терміни постачання можна отримати в офіційних дилерів Škoda.

Дані надано станом на 01 червня 2026 року.

Інформаційна служба і технічна допомога: **0 800 500 023**

(в межах України зі стаціонарних телефонів дзвінки безкоштовні)

[www.skoda-auto.ua](http://www.skoda-auto.ua)

<http://www.facebook.com/skoda.ua>

<http://www.youtube.com/skodaukr>



ЕВРОКАР